

Bassin de Brondeloire

Roubaix (59)

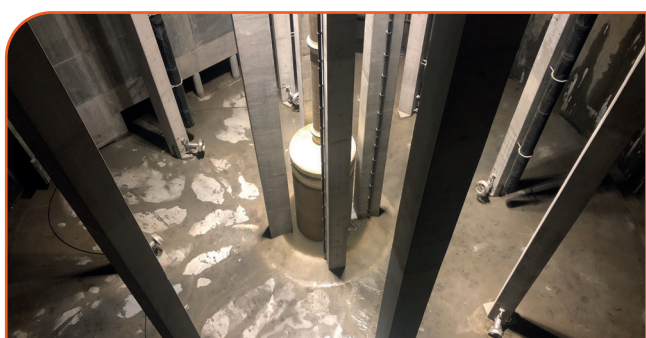
Rinçage de bassins et canalisations

>> Surverse unitaire

saint dizier
ENVIRONNEMENT
– Innovons pour que l'eau vive –

- ✓ Année de mise en service : 2018
- ✓ Maître d'ouvrage : MEL
(Métropole Européenne de Lille)
- ✓ Maître d'oeuvre : Cabinet MERLIN / MEL
- ✓ Entreprise : CLAISSE ENVIRONNEMENT

Ce bassin est construit par la Métropole Européenne de Lille (MEL). Il doit permettre à la fois de lutter contre les inondations et préserver le milieu naturel environnant. Il a une profondeur de 27 mètres pour un diamètre de 37 mètres et une capacité de stockage de 23 500 m³. Saint Dizier environnement a fourni en tant que sous-traitant le système de nettoyage du bassin CYMO[®] afin d'éviter l'accumulation de boues et le dégagement de gaz nocif pour la protection du personnel.



L'expertise

La fiabilité du système, par la combinaison d'un réservoir PRV et du système CYMO[®] garantit la fonctionnalité du nettoyage de radier dans le temps. De part sa conception, le système CYMO[®] évite le déchirement de la membrane de la tête d'aspiration, garantissant à l'exploitant un équipement toujours fonctionnel avec des coûts de maintenance très faibles.

La construction

- Réservoir sous vide en PRV
- Matériau en inox 316L
- Tête d'aspiration en inox 316L

La conception

Equipements :

- Réservoir central avec un volume de chasse de 38 m³
- Réservoir périphérique avec un volume de chasse de 10 m³
- Réservoir PRV et tête CYMO[®] en inox 316L
- 2 têtes d'aspiration CYMO[®]
- 1 platine de commande
- 2 pompes à vide
- 1 panoplie pneumatique

Caractéristiques du bassin :

- Diamètre : 37 m
- Profondeur : 27 m
- Volume : 23 500 m³
- Pente au radier : 1%

